

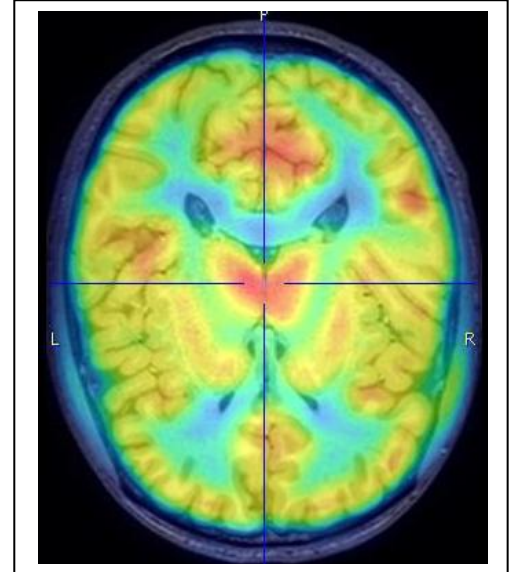
# Leiden Sie an Depression?

Helpen Sie uns die biologischen Ursachen der Erkrankung und die Wirksamkeit der Therapie zu erforschen.

Im Rahmen unserer Studie an der Universitätsklinik für Psychiatrie und Psychotherapie werden moderne Bildgebungsmethoden angewendet, um die Wirkung von antidepressiver Therapie im Gehirn zu untersuchen.

Wir bieten

- standardisierte Diagnostik
- Therapie nach aktuellen internationalen Richtlinien
- Entschädigung für den Zeitaufwand



Der Zeitaufwand für 2 PET/MRT Messungen, 1 CT Messung, 5 Zwischenvisiten, Vor- und Nachuntersuchung beträgt ca. 12 Stunden.

**Bei Interesse oder Fragen:**

01 / 40400 73882

01 / 40400 38250

[neuroimaging@meduniwien.ac.at](mailto:neuroimaging@meduniwien.ac.at)

Wochentags

9 – 18 Uhr

**Teilnahmekriterien:**

- ▲ Rechtshänder
- ▲ Alter zwischen 18 und 55
- ▲ Kein Drogenmissbrauch (Nichtraucher)
- ▲ Keine neurologischen Erkrankungen
- ▲ Keine laufende Therapie mit Psychopharmaka
- ▲ Keine schweren körperlichen Erkrankungen
- ▲ Keine Schwangerschaft
- ▲ Keine Angst vor engen Räumen (MRT Röhre)



**Depression Studie**  
01/40400 73882  
[neuroimaging@meduniwien.ac.at](mailto:neuroimaging@meduniwien.ac.at)

**Depression Studie**  
01/40400 73882  
[neuroimaging@meduniwien.ac.at](mailto:neuroimaging@meduniwien.ac.at)

**Depression Studie**  
01/40400 73882  
[neuroimaging@meduniwien.ac.at](mailto:neuroimaging@meduniwien.ac.at)

**Depression Studie**  
01/40400 73882  
[neuroimaging@meduniwien.ac.at](mailto:neuroimaging@meduniwien.ac.at)

**Depression Studie**  
01/40400 73882  
[neuroimaging@meduniwien.ac.at](mailto:neuroimaging@meduniwien.ac.at)

**Depression Studie**  
01/40400 73882  
[neuroimaging@meduniwien.ac.at](mailto:neuroimaging@meduniwien.ac.at)

**Depression Studie**  
01/40400 73882  
[neuroimaging@meduniwien.ac.at](mailto:neuroimaging@meduniwien.ac.at)

**Depression Studie**  
01/40400 73882  
[neuroimaging@meduniwien.ac.at](mailto:neuroimaging@meduniwien.ac.at)